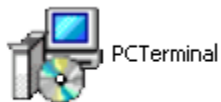




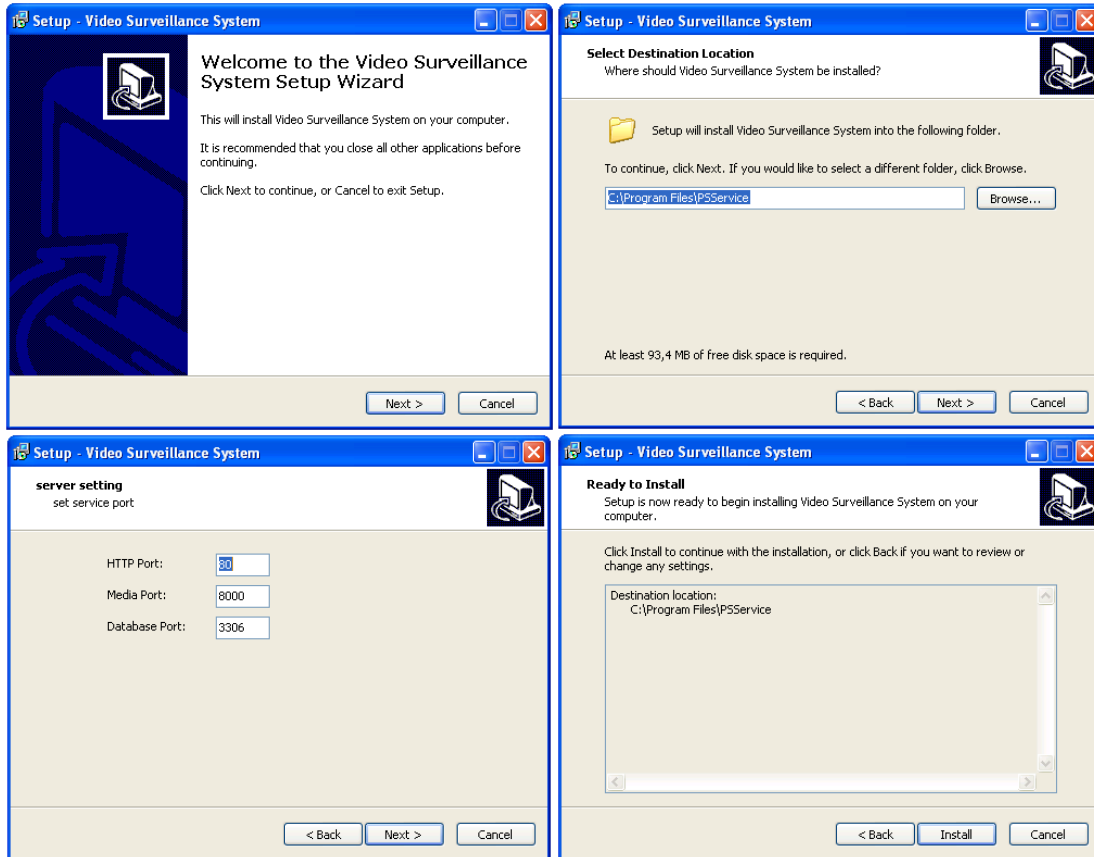
INSTALACION, CONFIGURACION E INTEGRACION DEL CMS PARA LOS DVR DE LA SERIE 9200, CON LAS SERIES 7200 Y 8200.

En el mini CD que viene incluido con el DVR, se pueden encontrar 3 archivos ejecutables, los cuales hacen el complemento para instalar el CMS para monitoreo remoto y a su vez permitir la integración con los DVR de las series anteriores (7200 y 8200).

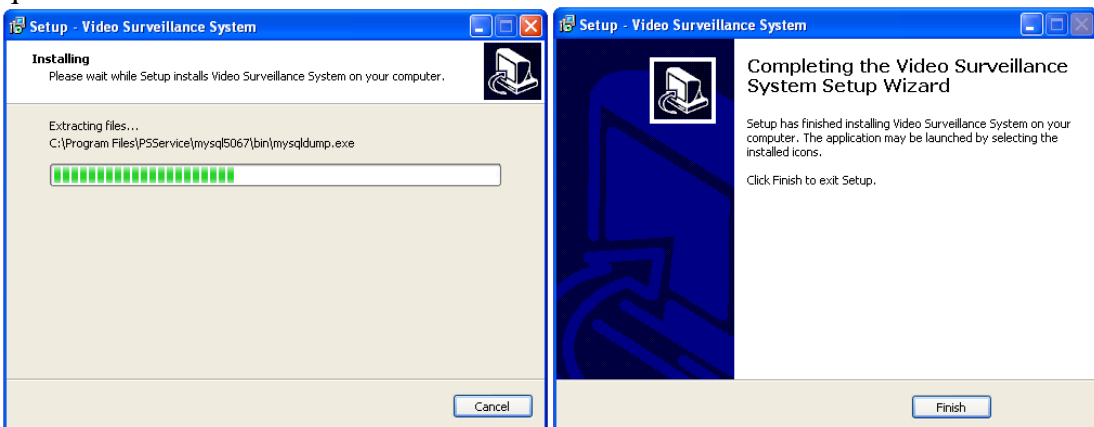
- Los archivos son los siguientes:



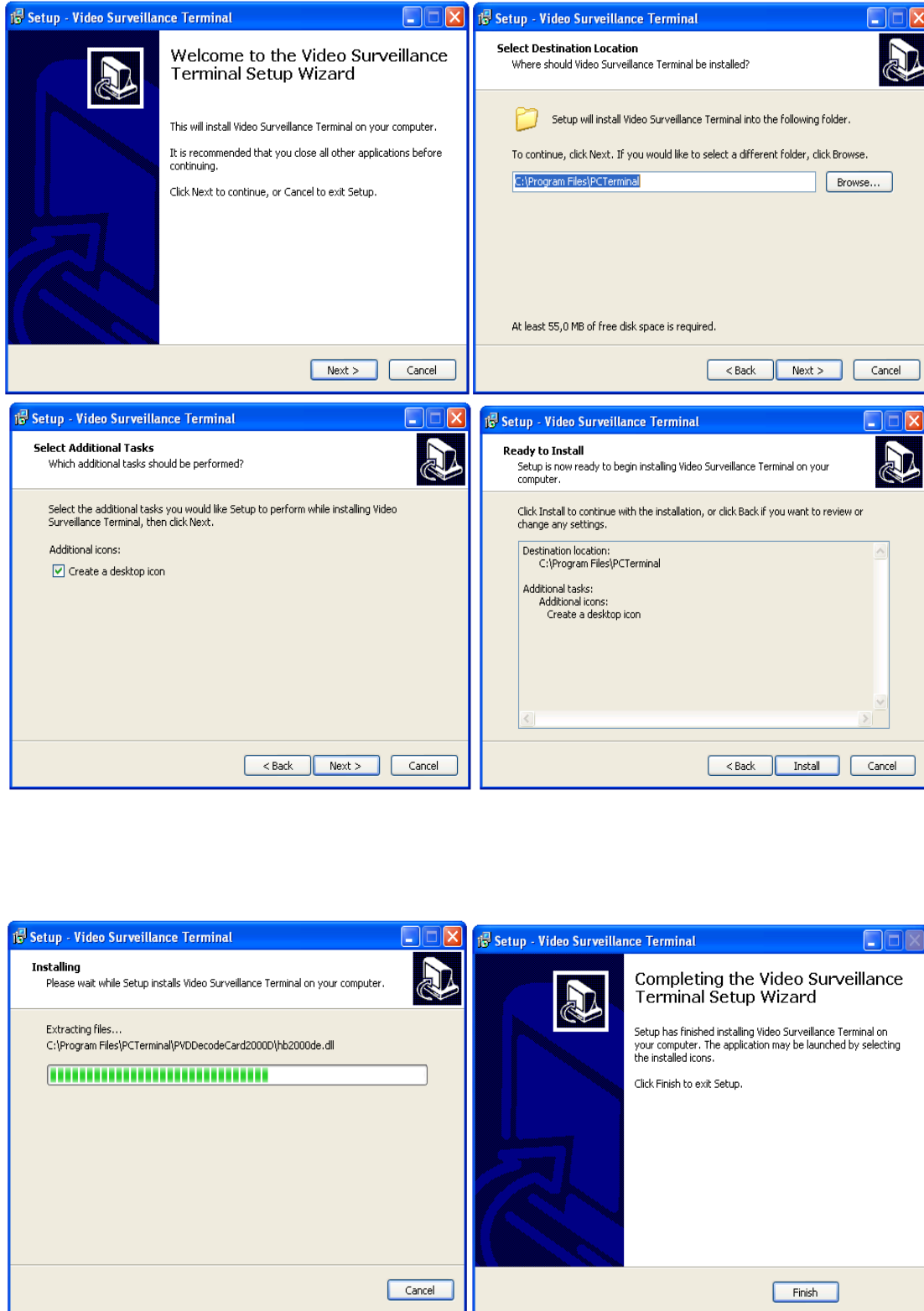
1. Primeramente, se debe instalar el archivo ejecutable, llamado **“PSService”**. Este instalará los servicios que hacen posible la comunicación en la red.



Nota: Durante la instalación, la interfase mostrará el Media Port 8000, este puerto viene por defecto, en caso de cambiarlo, se deberá memorizar ya que será el mismo que se debe usar en la interfase de entrada del CMS.



- Finalizada esta instalación, proceda a instalar el archivo llamado **“PCTerminal”**. Este archivo instalará la interfase del CMS, la cuál permitirá integrar las unidades, así como hacer configuraciones de grabación, reproducción, alarmas, etc.



3. En el escritorio se habilitará el ícono que permitirá dar acceso a la interfase del CMS.



4. El archivo llamado **“PSStore”** se deberá instalar únicamente si se desea usar como servidor de almacenamiento, de lo contrario, no es necesario.
5. Al hacer doble click en el ícono, mostrará la siguiente interfase:



6. En **“Server”**, introduzca la dirección IP local de la computadora donde se instaló el CMS, ó en su lugar se puede usar la dirección LAN universal, también llamada **“Loopback Address” 127.0.0.1**.
7. En **“Media Port”**, introduzca el puerto de acuerdo al que mostró en la interfase de instalación del **“PSService”**. Por defecto es el 8000, si fue cambiado durante la instalación, deberá introducir el nuevo.
8. En **“Username”**, introduzca **“admin”**, el cuál es el usuario por defecto.
9. En **“Password”**, introduzca **“123456”**, el cuál es la contraseña por defecto.
10. Haga click en **“Login”** para tener acceso al CMS. Es opcional guardar la información de la contraseña para que el sistema la recuerde cada vez que necesite entrar al CMS.
11. Para adicionar unidades al CMS, haga lo siguiente:

Seleccione **“Config > Device Management > Device Setting”**

Change Device

Device Name: OFICINA PRINCIPAL

Device Description: DVR-1

Device Type: XT5-1

Device Address: 50.200.98.22

Device Port: 8101

Login User: admin

Login Password: ●●●●●●

Channel: 16

Alarm Input: 0

Alarm Output: 0

Automatic Open Intelligent Alarm

License: 9118829459450877

Serial:

OK

Cancel

Change Device

Device Name: OFICINA TEMPORAL

Device Description: DVR-2

Device Type: XT5-2

Device Address: 50.200.98.35

Device Port: 37777

Login User: admin

Login Password: ●●●●●●

Channel: 16

Alarm Input:

Alarm Output:

Automatic Open Intelligent Alarm

License: 9118829459450877

Serial:

OK

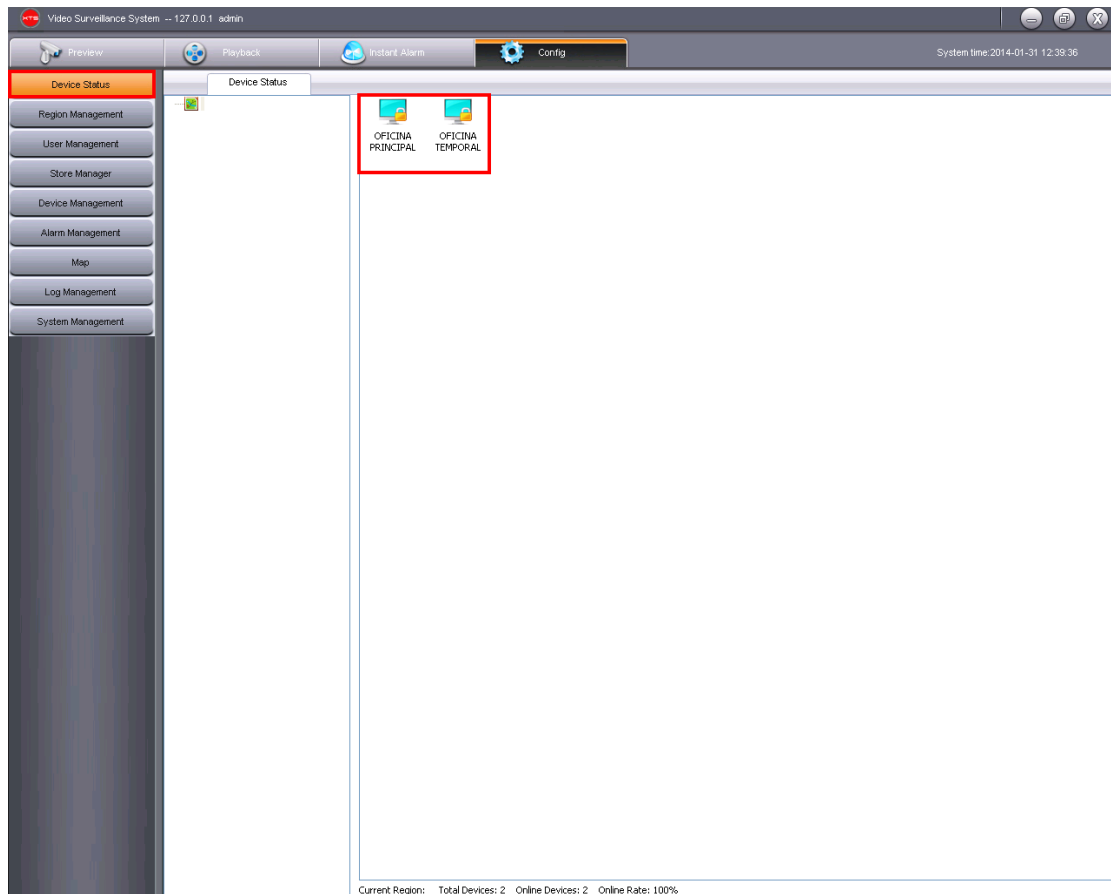
Cancel

15. Una vez toda la información esté correcta, haga click en “OK”.
16. Los datos introducidos de cada DVR integrado al CMS, pueden ser modificados o borrados desde la siguiente interfase.

Add Device Search

Device Name	Device T...	Device Address	Port	Chan...	Permissi...	Modify	Store	Delete
OFICINA PRINCIPAL	XT5-1	50.200.98.22	8101	16				
OFICINA TEMPORAL	XT5-2	50.200.98.35	37777	16				

17. Dentro de “Config”, seleccione “Device Status”, espere de 2 a 3 segundos y podrá confirmar si la comunicación fue exitosa. Esto se determina, cuando los íconos pasan de color gris a color azul.



18. Seleccione “Preview” y en la parte derecha en “Devices” podrá encontrar las unidades registradas en el CMS, donde podrá arrastrar el canal deseado a la ventana deseada ó también puede seleccionar la ventana deseada y hacer doble click encima del canal deseado para abrir el video.

